



„МОБИЛНОСТ,
НОВА ЗНАЊА И НОВА ИСКУСТВА“

Севилја, Шпанија

„Job shadowing“

20.11.-27.11.2022.

Весна Јовић, Светлана Богуновић, Лела Пауновић



Erasmus+

МОБИЛНОСТ-
НОВА ЗНАЊА И НОВА ИСКУСТВА
20.11.-27.11.2022.
Севиља, Шпанија
“Job shadowing”



Весна Јовић

Светлана Богуновић

Лела Пауновић



Основни циљеви пројекта



1. упознавање са функционисањем образовног система Шпаније
2. упознавање са условима рада и радном средином
3. систем вредновања и оцењивања у средњим стручним школама
4. одржавање опреме, складиштење и дистрибуција у лабораторији
5. наставни планови и програми за примењену хемију, микробиологију и биохемију
6. етички принципи
7. сарадња са родитељима и широм заједницом
8. предузетничке иницијативе





Colegio
San Miguel
Adoratrice
s Sevilla



Co-funded by the
Erasmus+ Programme
of the European Union

ПРЕХРАМБЕНО
ХЕМИЈСКА ШКОЛА
НИШ



euromind



Co-funded by the
Erasmus+ Programme
of the European Union



NO  DO



ПРЕДШКОЛСКО
(узраст 3,4 и 5 година)

ОСНОВНО ОБРАЗОВАЊЕ

НИЖИ РАЗРЕДИ
узраст од 5 до 12 година
(трајање 6 година)

ВИШИ РАЗРЕДИ
узраст од 12 до 15 година
(трајање 4 године)

крај образовног циклуса
(нема полагања матурског испита)

СРЕДЊА ШКОЛА

СРЕДЊА СТРУЧНА ШКОЛА

припрема за универзитет

CFGM
виша школа
(трајање 2 године)

полагање пријемног испита

CFGS
виша школа
(трајање 2 године)

УНИВЕРЗИТЕТ

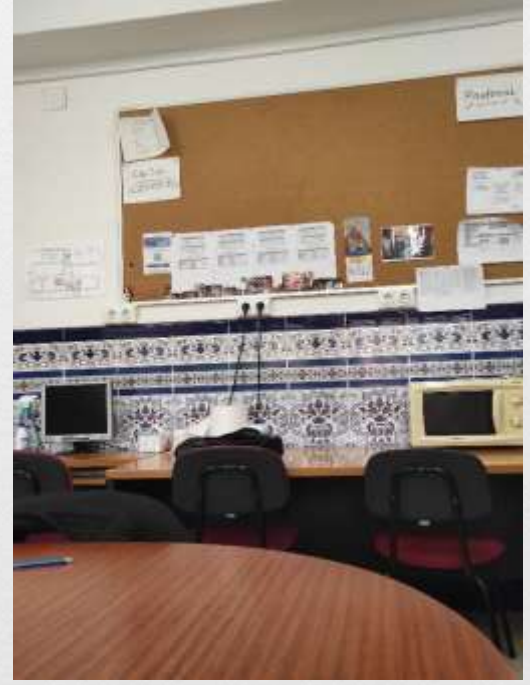


Средња стручна школа

ЛАБОРАНТИ

ФАРМАЦЕУТИ

НЕГОВАТЕЉИ





Co-funded by the
Erasmus+ Programme
of the European Union

ПРЕХРАМБЕНО
ХЕМИЈСКА ШКОЛА
НИШ



❖ Школа има стогодишњу традицију.
Име носи по оснивачу реда Санта Марија
Микаели Десмазијарес. Њена идеја је била
борба за права жена које су биле злостављане
или проституисане.

Фондација под чијим окриљем школа
и данас ради основана је почетком XX века.
Ова фондација обезбеђује рад још десет
школа широм Шпаније.

**COLEGIO SAN MIGUEL
ADORATRICES**
www.sanmigueladoratrices.com
CENTRO
CONCERTADO

¡VEN A CONOGERNOS!
CONCIERTA TU CITA DE LA SIGUIENTE FORMA:
• TELÉFONOS: 678105654 / 954615777
• EMAIL: colegio@sanmigueladoratrices.com
• DIRECCIÓN: AVDA. DE LA PALMERA 11 / AVDA. NAVARRA SECTOR B

ADORATRICES
SEVILLA



- ❖ Настава за ученике нижих разреда почиње од 9:30 а за више разреде од 8:00
- ❖ Школа има кухињу која ради од 14:30 до 15:30 часова(није обавезна)
- ❖ Ваннаставне активности почињу од 15:30 до 17:30 (плес, спорт, позориште, студијска пратња, играоница, занати)
- ❖ за ученике нижих и виших разреда је обавезна униформа





Co-funded by the
Erasmus+ Programme
of the European Union

ПРЕХРАМБЕНО
ХЕМИЈСКА ШКОЛА
НИШ



- ❖ одељења максимално имају 24 ученика, за рад у лабораторији имају поделу на мање групе
- ❖ воде електронски дневник
- ❖ евиденцију о напредовању ученика воде искључиво кроз електронски дневник
- ❖ пишу планове које им одобрава школска управа пре почетка школске године
- ❖ оцене су у распону од 0 до 10, петица је прелазна оцена
- ❖ гугл -учионицу користе за постављање материјала
- ❖ књиге у средњој школи прописује и плаћа министарство
- ❖ школа обезбеђује уџбенике, који се потпуно мењају сваке 3 године



- ❖ Школска година је подељена на три квартала
- ❖ Почиње 1.9. завршава се 23.6. за ниже разреде а за остале 24.6.

CURSO ESCOLAR 2022-2023

SEPTEMBER 2022

OCTOBER 2022

NOVEMBER 2022

DECEMBER 2022

JANUARY 2023

FEBRUARY 2023

MARCH 2023

APRIL 2023

MAY 2023

JUNE 2023

JULY 2023

AUGUST 2023

1.º Trimestre lectivo

2.º Trimestre lectivo

3.º Trimestre lectivo

4.º Trimestre lectivo

5.º Trimestre lectivo

6.º Trimestre lectivo

7.º Trimestre lectivo

8.º Trimestre lectivo

9.º Trimestre lectivo

10.º Trimestre lectivo

11.º Trimestre lectivo

12.º Trimestre lectivo

Ed. Infantil, Primaria y Ed. Especial ->

Primer trimestre	70 días lectivos
Segundo trimestre	55 días lectivos
Tercer trimestre	54 días lectivos
Total días lectivos según el Decreto: 179	

E.S.O., Bachillerato y F.P.

Primer trimestre	67 días lectivos
Segundo trimestre	58 días lectivos
Tercer trimestre	54 días lectivos
Total días lectivos según el Decreto: 179	

* En este cómputo están incluidos los 4 días no lectivos correspondientes a los 2 días de fiestas locales y 2 días de libre disposición.
En las enseñanzas deportivas el curso escolar podrá desarrollarse entre el 1 de septiembre de 2022 y el 31 de agosto de 2023.

EDUCACIÓN SECUNDARIA OBLIGATORIA

1ºA	Andrea Deibe Pérez	1ºB	María José Samperio Aguilera
2ºA	Amaya Sánchez Larrauri	2ºB	Carmen Santamaría Martínez
3ºA	Rebeca Echávarri Fontecha	3ºB	Emma Meruelo Ordóñez
4ºA	Ana González Pastor	4ºB	Patricia Bedia Martín

PROFESORES

ÁREA	1º ESO	2º ESO
Lengua	María José Samperio	María José Samperio
Inglés	Esperanza L. Alvarado	Esperanza L. Alvarado
Matemáticas	Amaya Sánchez Miguel Mirones Alonso	Carmen Santamaría
Biol. y Geo.	Amaya Sánchez Larrauri	-
Fis. y Quím.	-	Amaya Sánchez Larrauri
Geo e Hist.	Pedro Martín Ayllón	Pedro Martín Ayllón
E. Física	Andrea Deibe Pérez	Andrea Deibe Pérez
Música	Ana González Pastor	Ana González Pastor
Plástica	Emma Meruelo	-
Religión	Óscar Lavín	Óscar Lavín
Tecnología.	-	Miguel Mirones Alonso
ÁREA	3º ESO	4º ESO
Lengua	Rebeca Echávarri	Ana Sobremazas
Inglés	Rebeca Echávarri	Rebeca Echávarri
Matemáticas	Carmen Santamaría	Patricia Bedia Carmen Santamaría
Biol. y Geo.	Patricia Bedia	Amaya Sánchez Larrauri
Fis. y Quím.	Patricia Bedia	Patricia Bedia
Geo. e Hist.	Valentín Rodríguez	Ana G. Pastor
E. Física	Andrea Deibe Pérez	Andrea Deibe Pérez
Plástica	Emma Meruelo Ordóñez	-
Religión	Óscar Lavín	Óscar Lavín
Tecnología	Miguel Mirones Carmen Santamaría	-
TIC	-	Patricia Bedia

OPTATIVAS

ÁREA	1º ESO	2º ESO
Alemán	Ana Sobremazas	Ana Sobremazas
T. de Mat	Miguel Mirones	Amaya Sánchez
ÁREA	3º ESO	4º ESO
Alemán	Ana Sobremazas	Ana Sobremazas
C. Clásica	Ana G. Pastor	Rebeca Echávarri



VISITAS Y ENTREVISTAS CON PADRES

Con el profesorado:

Amaya Sánchez Larrauri	Miércoles de 11.40 a 12.40
Ana González Pastor	Lunes de 13.35 a 14.30
Andrea Deibe Pérez	Lunes de 9.25 a 10.15
Emma Meruelo Ordóñez	Martes de 12.40 a 13.35
Carmen Santamaría Martínez	Miércoles de 12.40 a 13.35
Esperanza López-Alvarado G.	Martes de 9.25 a 10.15
María José Samperio Aguilera	Miércoles de 10.15 a 11.10
Miguel Mirones Alonso	Martes de 10.1 a 11.10
Oscar Lavín Aja	Martes de 12.40 a 13.35
Patricia Bedia Martín	Jueves de 10.15 a 11.10
Rebeca Echávarri Fontecha	Martes de 8.30 a 9.25

Con el Director: miércoles de 12.40 a 14.30

Con la Jefa de Estudios: viernes de 12.40 a 13.35

Con el Orientador: lunes de 12.40 a 13.35

Con el Coordinador de Pastoral: martes de 12.40 a 13.35

Todas las entrevistas serán concertadas previamente.

EVALUACIONES

- Evaluación inicial: del 9.09.2022 – 28.10.2022
 - o Entrega de boletines: 28.10.2022
- Primera evaluación: del 07.11.2022 – 23.12.2022
 - o Entrega de boletines: 23.12.2022
- Segunda evaluación: del 9.01.2023 – 31.03.2023
 - o Entrega de boletines: 5.04.2023
- Evaluación final:
 - o En los plazos y fechas que determine la Consejería de Educación, Cultura y Juventud del Gobierno de Cantabria.

REUNIONES CON PADRES

- Primera reunión 28 de septiembre de 2022 a las 17,00 en el aula
- Segunda reunión 13 de febrero de 2023, a las 17.00 en el aula
- Entrega de notas finales 26 de junio 2023 en el aula.





Co-funded by the
Erasmus+ Programme
of the European Union

ПРЕХРАМБЕНО
ХЕМИЈСКА ШКОЛА
НИШ



Centro de Estudios de Adoratrices

PERIODO DE EXAMINACIONES - ENTREGAS DE NOTAS Y PERIODO DE RECLAMACIONES CURSO 2021-22

GRUPO 1º ESO

FECHA	NOTA	EVALUACION	ENTREGA DE NOTAS
15-12-21	1	PRÁCTICAS	16-12-21 España
16-12-21	2	PRÁCTICAS	17-12-21 España
17-12-21	3	PRÁCTICAS	18-12-21 España
18-12-21	4	PRÁCTICAS	19-12-21 España
19-12-21	5	PRÁCTICAS	20-12-21 España
20-12-21	6	PRÁCTICAS	21-12-21 España

GRUPO 2º ESO

FECHA	NOTA	EVALUACION	ENTREGA DE NOTAS
15-12-21	1	PRÁCTICAS	16-12-21 España
16-12-21	2	PRÁCTICAS	17-12-21 España
17-12-21	3	PRÁCTICAS	18-12-21 España
18-12-21	4	PRÁCTICAS	19-12-21 España
19-12-21	5	PRÁCTICAS	20-12-21 España
20-12-21	6	PRÁCTICAS	21-12-21 España

GRUPO 3º ESO

FECHA	NOTA	EVALUACION	ENTREGA DE NOTAS
15-12-21	1	PRÁCTICAS	16-12-21 España
16-12-21	2	PRÁCTICAS	17-12-21 España
17-12-21	3	PRÁCTICAS	18-12-21 España
18-12-21	4	PRÁCTICAS	19-12-21 España
19-12-21	5	PRÁCTICAS	20-12-21 España
20-12-21	6	PRÁCTICAS	21-12-21 España

GRUPO 4º ESO

FECHA	NOTA	EVALUACION	ENTREGA DE NOTAS
15-12-21	1	PRÁCTICAS	16-12-21 España
16-12-21	2	PRÁCTICAS	17-12-21 España
17-12-21	3	PRÁCTICAS	18-12-21 España
18-12-21	4	PRÁCTICAS	19-12-21 España
19-12-21	5	PRÁCTICAS	20-12-21 España
20-12-21	6	PRÁCTICAS	21-12-21 España

GRUPO 1º BACHILLERATO

FECHA	NOTA	EVALUACION	ENTREGA DE NOTAS
15-12-21	1	PRÁCTICAS	16-12-21 España
16-12-21	2	PRÁCTICAS	17-12-21 España
17-12-21	3	PRÁCTICAS	18-12-21 España
18-12-21	4	PRÁCTICAS	19-12-21 España
19-12-21	5	PRÁCTICAS	20-12-21 España
20-12-21	6	PRÁCTICAS	21-12-21 España

GRUPO 2º BACHILLERATO

FECHA	NOTA	EVALUACION	ENTREGA DE NOTAS
15-12-21	1	PRÁCTICAS	16-12-21 España
16-12-21	2	PRÁCTICAS	17-12-21 España
17-12-21	3	PRÁCTICAS	18-12-21 España
18-12-21	4	PRÁCTICAS	19-12-21 España
19-12-21	5	PRÁCTICAS	20-12-21 España
20-12-21	6	PRÁCTICAS	21-12-21 España

PERIODO DE RECLAMACIONES EDUCATIVAS (CURSO 2021-22)

PERIODO DE RECLAMACIONES EP: ESO 28 y 29 de junio de 2022

PERIODO DE RECLAMACIONES FP: FPB 28 y 30 de junio de 2022

PERIODO DE RECLAMACIONES 2º DE C.O.D. ENFERMERIA (E.T.O) 3 y 10 de junio de 2022

Годишњи распоред
одржавања испита по
разредима



Co-funded by the
Erasmus+ Programme
of the European Union

ПРЕХРАМБЕНО
ХЕМИЈСКА ШКОЛА
НИШ



October 2022

Lunes	Martes	Miércoles	Jueves	Viernes	Sábado	Domingo
26	27	28	29 EXAMEN TEMA 1 y 2	30	1	2
3	4	5 EXAMEN TEMA 2	6 EXAMEN TEMA 3	7	8	9
10	11	12	13	14	15	16
17	18	19	20	21 EXAMEN TEMA 2	22	23
24	25 EXAMEN TEMA 2	26	27	28 EXAMEN TEMA 2	29	30
31	1	2	3	4	5	6

December 2022

Lunes	Martes	Miércoles	Jueves	Viernes	Sábado	Domingo
28	29 EXAMEN TEMA 5 Formulación inorgánica	30	1	2 EXAMEN TEMA 6 Grupos 2	3	4
5	6	7	8	9	10	11
12	13	14	15	16	17	18
19	20	21	22	23	24	25
26	27	28	29	30	31	1

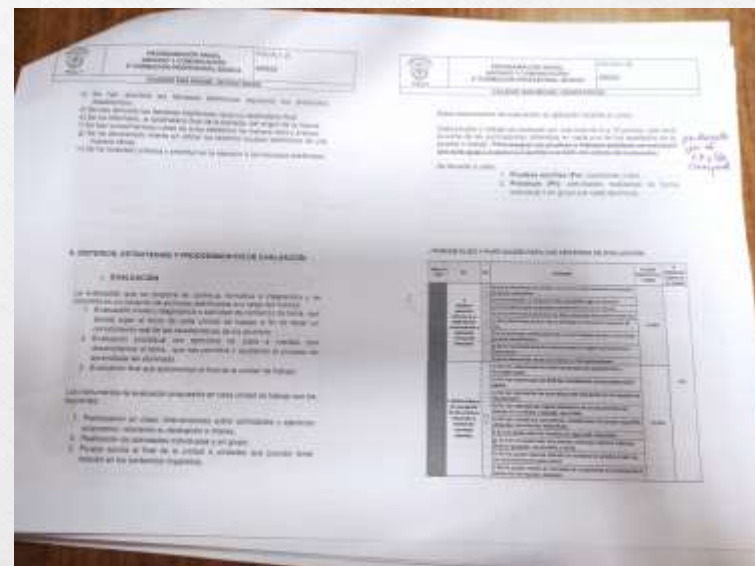
- ✓ заједно са ученицима одређују термин за тест , и бележе на огласној табли у учионици



ПРЕХРАМБЕНО
ХЕМИЈСКА ШКОЛА
НИШ



- ❖ за све предмете имају прописане стандарде(5 до 6) за сваку тему или модул
- ❖ свака тема има различит процентуални удео у завршној оцени
- ❖ Годишњи план рада садржи :
 - 1- ЦИЉЕВЕ
 - 2- САДРЖАЈ
 - 3- КОМПЕТЕНЦИЈЕ
 - 4- МЕТОДОЛОГИЈУ
 - 5- РЕСУРСЕ
 - 6- МЕРЕ УВАЖАВАЊА РАЗЛИЧИТОСТИ
 - 7- ОРГАНИЗАЦИЈУ И РЕДОСЛЕД САДРЖАЈА
 - а. ВРЕМЕНСКИ ОКВИР
 - б. РАСПОРЕД УЧИОНИЦА
 - 8- КРИТЕРИЈУМЕ, СТРАТЕГИЈЕ И ПРОЦЕДУРЕ ЕВАЛУАЦИЈЕ
 - а. КРИТЕРИЈУМИ ЗА ЕВАЛУАЦИЈУ
 - б. КРИТЕРИЈУМИ КВАЛИФИКАЦИЈЕ
 - 9- УКЉУЧИВАЊЕ РАЗЛИЧИТИХ /ПОВЕЗАНИХ ТЕМА У НАСТАВНИ ПРОГРАМ
 - 10-АКТИВНОСТИ И ВРЕМЕ ОБНАВЉАЊА
 - 11-КОМПЛЕМЕНТАРНЕ И ВАННАСТАВНЕ АКТИВНОСТИ
 - 12-ПОСТУПАК СПРОВОЂЕЊА МОНИТОРИНГА





Co-funded by the
Erasmus+ Programme
of the European Union

ПРЕХРАМБЕНО
ХЕМИЈСКА ШКОЛА
НИШ



Удружење родитеља ученика

- ❖ током октобра месеца организује се гласање за Савет родитеља. Од кандидованих родитеља бира се председник, секретар, благајник и 6 чланова.
- ❖ примарни циљ Савета родитеља је да промовише и дефинише одбрану права родитеља и испуњавања њихових обавеза, образовне и културне активности, ваннаставне активности, активности управљања
- ❖ сваке године на новембарској скупштини одобравају се буџетске ставке за школу, за спорт, едукативни материјал и друге намене.

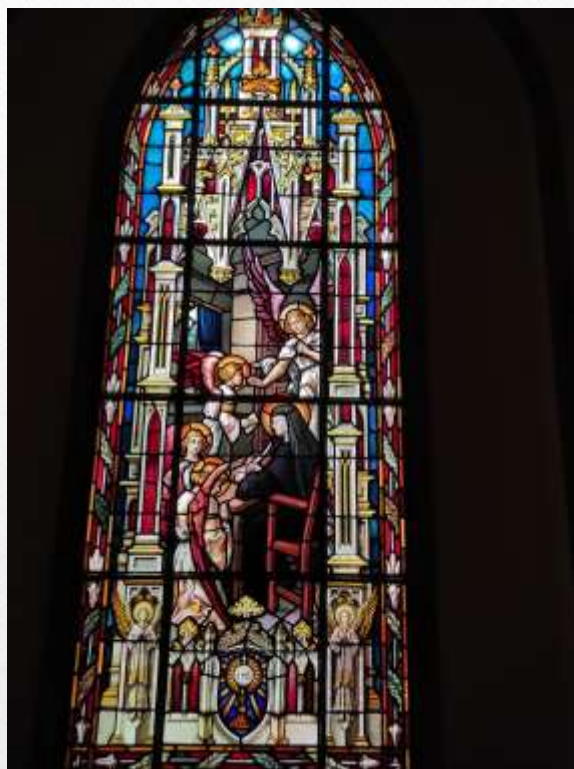






Co-funded by the
Erasmus+ Programme
of the European Union

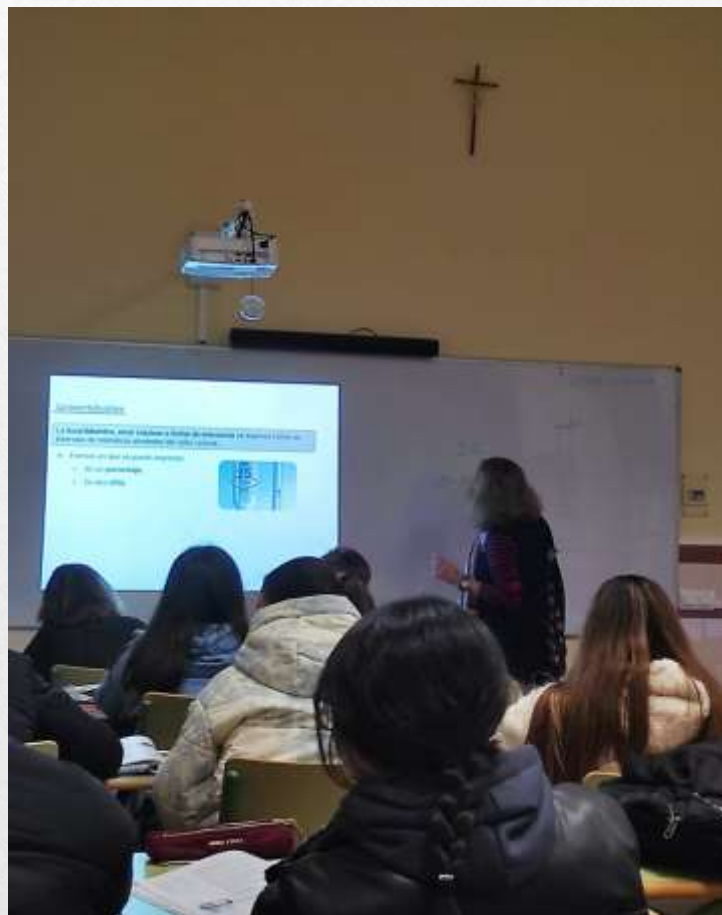
ПРЕХРАМБЕНО
ХЕМИЈСКА ШКОЛА
НИШ





Co-funded by the
Erasmus+ Programme
of the European Union

ПРЕХРАМБЕНО
ХЕМИЈСКА ШКОЛА
НИШ

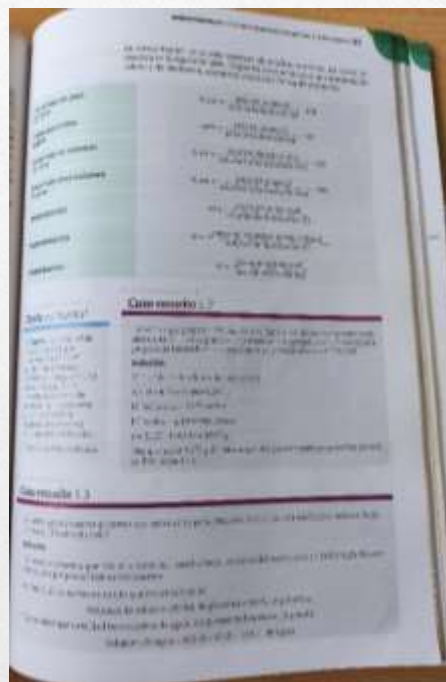






Co-funded by the
Erasmus+ Programme
of the European Union

ПРЕХРАМБЕНО
ХЕМИЈСКА ШКОЛА
НИШ





Co-funded by the
Erasmus+ Programme
of the European Union

ПРЕХРАМБЕНО
ХЕМИЈСКА ШКОЛА
НИШ



















